

4

Gamme mineure mélodique

L'artifice musical : suite

22

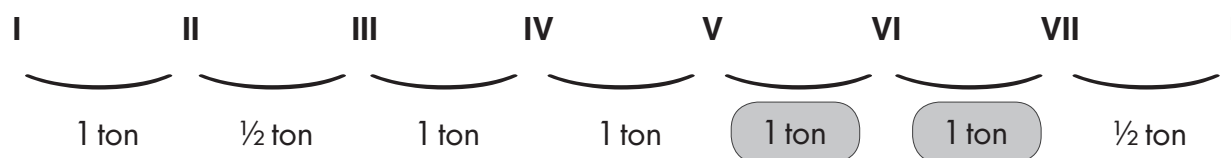
Comme nous l'avons vu – et comme vos doigts endoloris l'ont probablement expérimenté, avec les éléments de doigtés comportant des extensions – le fait d'élever la sous-tonique d'un demi-ton pour en faire une sensible présente l'inconvénient d'introduire dans la gamme ainsi construite (harmonique mineure) une seconde augmentée particulièrement colorée, entre les degrés **VI** et **VII**.

Si nous recherchons un outil plus propice à des contextes harmoniques variés, la solution consiste à élever également la sixte, qui devient alors majeure, comme dans le mode dorien¹, pour obtenir une nouvelle gamme, appelée **mineure mélodique** :



Structure

La structure de la gamme mineure mélodique est :



Les notes sont à présent séparées d'un ton ou d'un demi-ton, pas davantage : la gamme est diatonique², à la différence de la gamme blues ou de la gamme harmonique mineure. Cette caractéristique facilite son utilisation sur le plan mélodique (thèmes, solos), d'où son nom.

1 Voir *Les gammes de la guitare - volume 1*, chapitre 7, page 69.

2 Voir *Les gammes de la guitare - volume 1*, page 27.

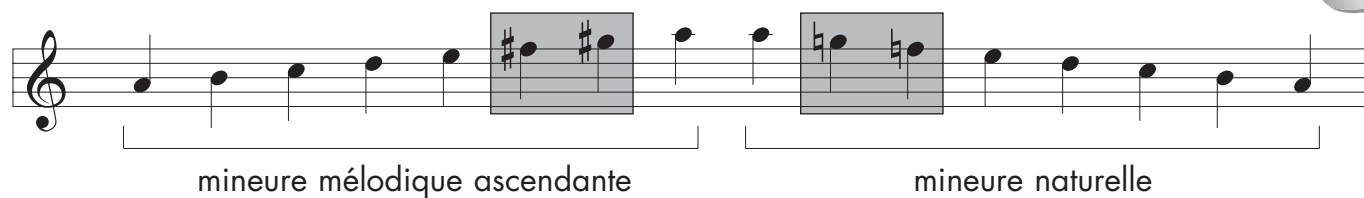
Les gammes de la guitare – volume 2

Strictement parlant, l'artifice musical n'a de sens que dans le cadre d'un mouvement ascendant, sa raison d'être étant la résolution de la sensible sur la tonique.

C'est pourquoi cette gamme mineure mélodique se nomme, en réalité, gamme mineure **mélodique ascendante**, le mouvement qui redescend de la tonique restant, pour sa part, celui de la gamme mineure naturelle, *alias* mode éolien.

Nous avons donc exceptionnellement affaire à une gamme qui, en théorie, comprend des notes différentes à la montée et à la descente :

23



Dans le cadre des musiques improvisées, la coutume est d'utiliser cette partie ascendante pour l'improvisation, en montant comme en descendant, sous le nom de « gamme mineure mélodique ».

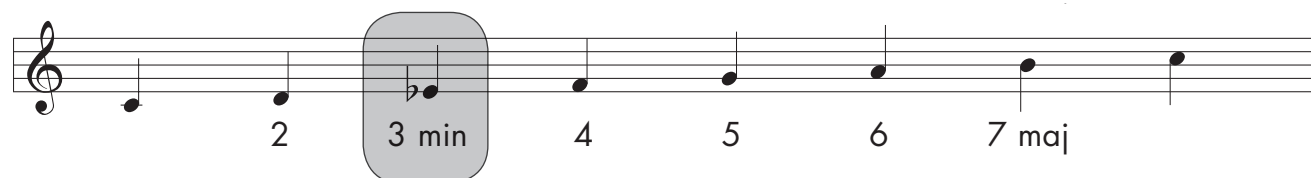
C'est celle-ci, ainsi que deux de ses modes, que nous allons travailler à présent.

Dessins

Les sept dessins peuvent se déduire de ceux que nous utilisons pour la gamme harmonique mineure³, en déplaçant à chaque fois le sixième degré d'une case pour en faire la sixte majeure de la tonique.

Remarquez également, si vous avez travaillé les gammes diatoniques majeures selon ce principe, que la gamme mineure mélodique peut se construire à partir de la gamme majeure, en abaissant simplement le troisième degré pour en faire la tierce mineure de la tonique.

Cette approche apparaît clairement avec les notes de la gamme mélodique mineure (ascendante) de Do :

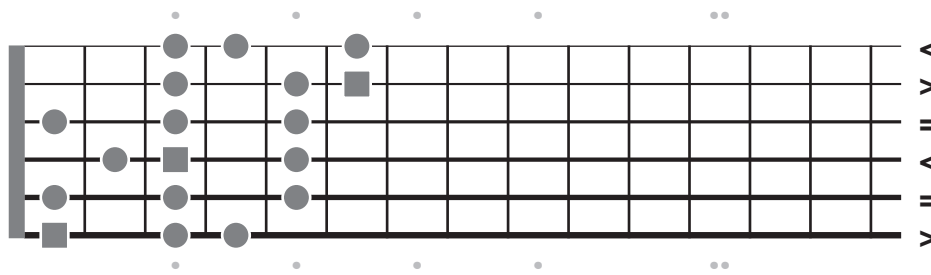


Quoi qu'il en soit, nous arrivons aux dessins ci-après, qui présentent sur ceux de la gamme harmonique mineure l'avantage du confort, les éléments de doigtés avec extensions ayant disparu.

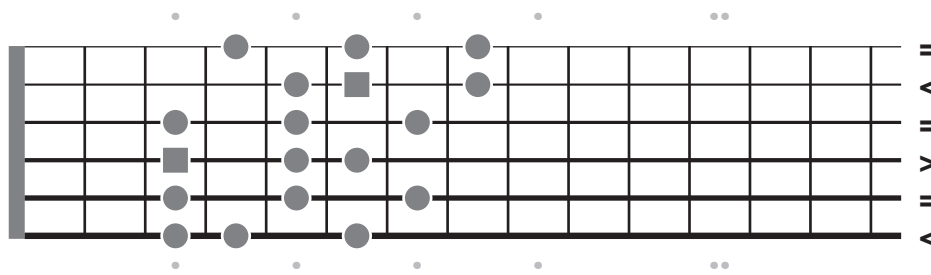
³ Voir chapitre précédent, pages 21 & 22.

Gamme mineure mélodique

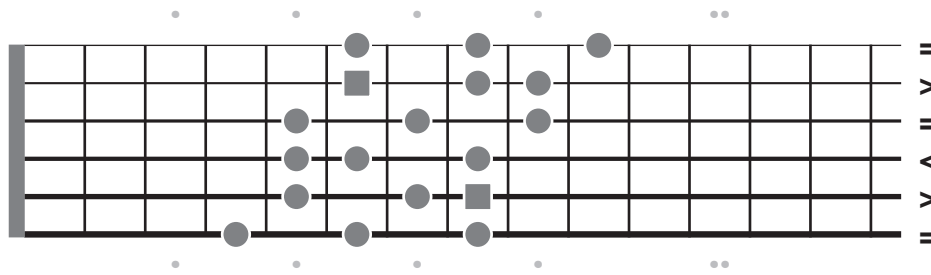
1



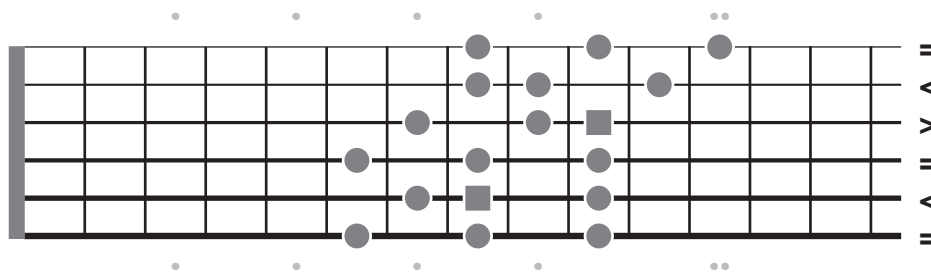
2



3



4



5

